

SAGOLA ®
an Elcometer company



**L'avenir des
pistolets automatiques**

**MADE IN
SPAIN**

w w w . s a g o l a . c o m

NOUVELLE GAMME V 4000

Sagola lance sa **nouvelle gamme de pistolets automatiques, le V 4000**. Tous les standards de qualité de son prédécesseur le 4041 sont conservés, mais en ajoutant de nouvelles fonctionnalités. L'outil parfait pour les projets de lignes automatiques très exigeants en termes de **qualité de finition, de robustesse et de durabilité**.



- **Réduction de taille:** Une réduction de taille qui améliore la maniabilité et par conséquent, l'accès aux pièces de formes complexes.
- **Version robotisée (DMR/QCR):** Régulation automatique de la taille d'éventail. Une entrée d'air remplace la molette du régulateur manuel.
- **Versions abrasifs:** Buses et aiguilles en carbure de tungstène pour pulvériser des fluides abrasifs. Grande dureté et résistance à l'abrasion.

VERSION BASE (QCM/QCR)

Mêmes **caractéristiques** que la **version standard (DMM/DMR)** mais incluant une base qui **simplifie les travaux de maintenance et de nettoyage**. Système de **démontage rapide** qui permet le **repositionnement du pistolet** dans la même position en gardant les paramètres de configuration.

- Grand bouton ergonomique pour assurer une fixation rapide et facile du pistolet à la base.
- Système de maintien avec ajustement de positionnement.
- Régulateur de ventilateur situé dans la base pour un remplacement rapide du pistolet en gardant les paramètres de configuration.
- Fabriqué conformément à la normative EN 153:2013 Ap. 5.2.4.



NOUVELLE GAMME V 4000

VERSION DMR / QCR

Disponible en versions standard et de base.

Régulation automatique de la configuration d'éventail. Le volant de régulation manuelle est remplacé par une entrée d'air.



DMR
VERSION

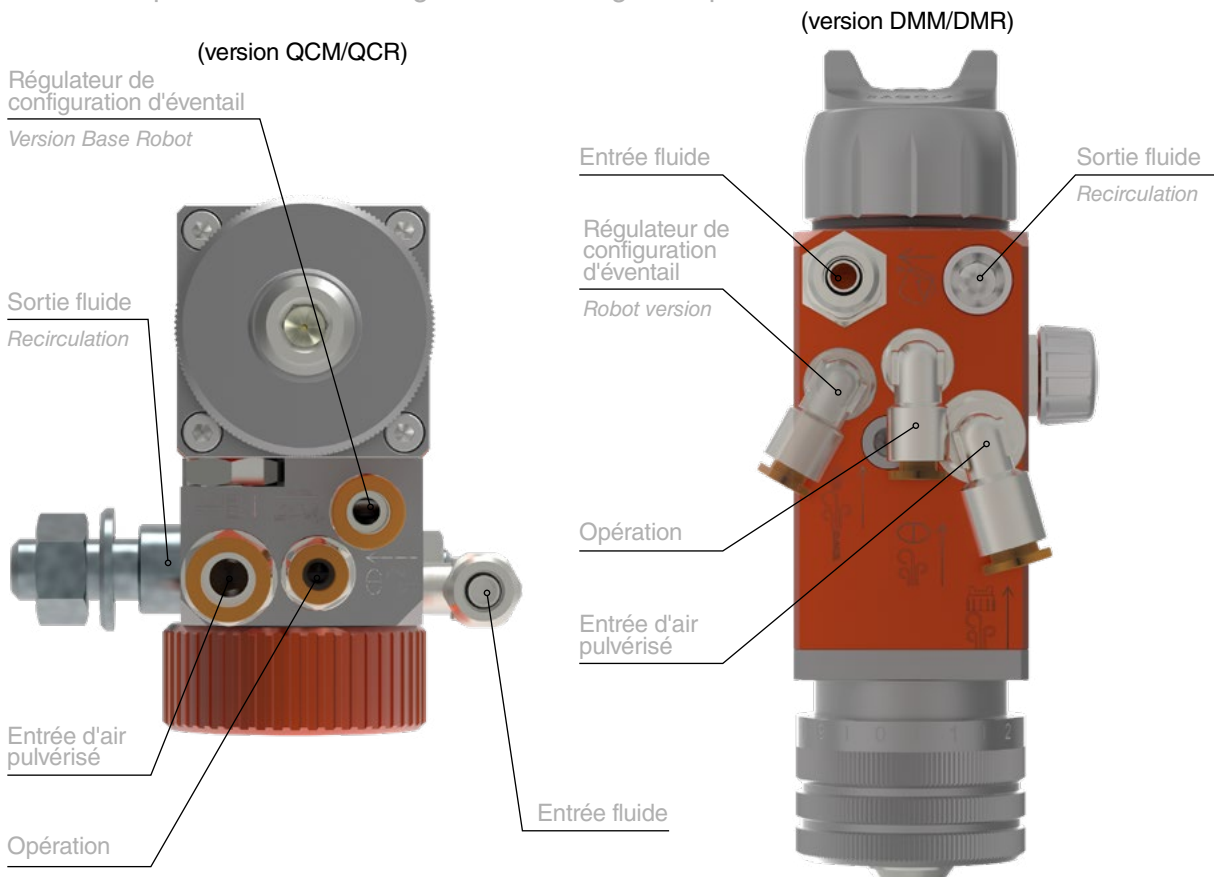
Direct Mount Remote Fan Adjustment

QCR
VERSION

Quick Change Manifold Remote Fan Adjustment

CONNEXIONS

Toutes les entrées, hydrauliques et pneumatiques, ont été situées du même côté du pistolet ou de la base pour faciliter la configuration de la ligne de peinture.



NOUVELLE GAMME V 4000

- **Corps** robuste en aluminium anodisé forgé. Haute protection contre la corrosion.
- Technologie **métal-métal**.
Absence de joints, joints toriques ou pièces en plastique dans la zone fluide.
- **Presse-étoupe auto-ajustable** à haute durabilité.
- Toutes les **connexions**, hydrauliques et pneumatiques du même côté du pistolet.
- Piston de **fonctionnement** à haute durabilité conçu et testé pour effectuer des travaux continus.
- **Chapeaux d'air** en aluminium anodisé (sans corrosion). Grande résistance et durabilité. Convient aux environnements agressifs.
- **Régulateur de débit de fluide**. Grande sensibilité de réglage. Avec vernier réglé sur "0".
- **Régulateur d'éventail** progressif de haute précision.
- **Raccords rapides** sur les arrivées d'air et de fluide.

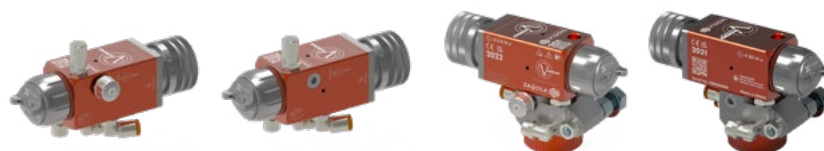


**EXTÉRIEUR
ET INTÉRIEUR
ANTI
CORROSIF
TRAITEMENT
À TRAVERS LE
PISTOLET**

GAMME V 4000 DONNÉES TECHNIQUES

DONNÉES TECHNIQUES

V 4000



	DMM	DMR	QCM	QCR
Poids	915 g (2,01 lbs)	987 g (2,17 lbs)	1.240 g (2,73 lbs)	1.318 g (2,90 lbs)
Dimensions	164 x 45 x 104 mm 6,4 x 1,7 x 4,1"	164 x 45 x 104 mm 6,4 x 1,7 x 4,1"	164 x 45 x 174 mm 6,4 x 1,7 x 6,8"	164 x 45 x 174 mm 6,4 x 1,7 x 6,8"
Connexion d'entrée de fonctionnement	4 mm (0,157")	4 mm (0,157")	4 mm (0,157")	4 mm (0,157")
Connexion d'entrée d'air	4 mm (0,157")	4 mm (0,157")	4 mm (0,157")	4 mm (0,157")
Connexion d'entrée de produit	BSP 1/4" M	BSP 1/4" M	BSP 1/4" M	BSP 1/4" M
Pression maximale d'air	8 bar (116 psi)	8 bar (116 psi)	8 bar (116 psi)	8 bar (116 psi)
Pression d'air maximale recommandée	2 - 3 bar 29 - 36,2 psi	2 - 3 bar 29 - 43,5 psi	2 - 3 bar 29 - 43,5 psi	2 - 3 bar 29 - 43,5 psi
Matériaux en contact avec le produit	Acier inoxydable, POM, Teflon, Nylon et Carbure de Tungstène			
Distance d'application recommandée	■ EPA	18 - 20 cm 7 - 7,8"	18 - 20 cm 7 - 7,8"	18 - 20 cm 7 - 7,8"
	■ HVLP	12 - 15 cm 4,7 - 5,9"	15 - 20 cm 5,9 - 7,8"	-
	■ Moyenne Pression	20 - 25 cm 7,8 - 9,8"	20 - 25 cm 7,8 - 9,8"	18 - 22 cm 7 - 8,6"



Le pistolet automatique V 4000 est **100% compatible** avec la gamme de buses et de chapeaux d'air de la **série X 4100**, permettant de reproduire les finitions de la ligne de peinture automatique avec un pistolet manuel et inversement ; donnant la possibilité de combiner les deux systèmes (manuel et automatique) dans le même projet.

X 4100 SERIES



DONNÉES TECHNIQUES

SAGOLA
an Elcometer company

GAMME V 4000 DONNÉES TECHNIQUES

V4000

DONNÉES TECHNIQUES

■ Système moyenne pression ■ Système EPA ■ Système HVLP

Chapeau	Buse	Débit de peinture	Consommation d'air	Taille d'éventail
X765	0.80	179 g/min.	315 L/min.	301 mm.
	1.00	211 g/min.		310 mm.
	1.20	250 g/min.		320 mm.
	1.40	295 g/min.		329 mm.
X777	1.00	241 g/min.	345 L/min.	375 mm.
797	1.00	194 g/min.	370 L/min.	330 mm.
	1.20	230 g/min.		340 mm.
X20A	1.20	215 g/min.	430 L/min.	348 mm.
	1.40	254 g/min.		359 mm.
	1.80	300 g/min.		370 mm.
X96	1.40	216 g/min.	250 L/min.	310 mm.
	1.80	310 g/min.		340 mm.
X^{SUPER}VIT	1.00	274 g/min.	380 L/min.	334 mm.
	1.20	324 g/min.		345 mm.
	1.40	382 g/min.		355 mm.
X^{TO1B}	0.80	174 g/min.	295 L/min.	291 mm.
	1.00	206 g/min.		300 mm.
	1.20	290 g/min.		310 mm.
	1.40	342 g/min.		319 mm.
X^{TO3}	1.00	202 g/min.	460 L/min.	339 mm.
	1.20	238 g/min.		349 mm.
	1.40	280 g/min.		360 mm.
X3030	1.20	330 g/min.	514 L/min.	310 mm.
	1.40	389 g/min.		319 mm.
500	0.80	161 g/min.	480 L/min.	292 mm.
	1.00	190 g/min.		300 mm.
	1.20	225 g/min.		310 mm.
600	0.80	157 g/min.	630 L/min.	320 mm.
	1.00	186 g/min.		330 mm.
	1.20	220 g/min.		340 mm.
	1.40	259 g/min.		350 mm.
78	1.40 C.T.	300 g/min.	410L/min.	360 mm.
67	1.80 C.T.	300 g/min.	400 L/min.	310 mm.
64	2.20 C.T.	354 g/min.	400 L/min.	290 mm.
62	2.80 C.T.	417 g/min.	410 L/min.	300 mm.



Le débit de fluide et la taille du ventilateur dans les pistolets à pression sont directement liés à la pression du produit réglée par l'utilisateur, à la viscosité du fluide et aux caractéristiques du tuyau. Par conséquent, ces valeurs varieront en fonction de la configuration utilisée.



GAMME V 4000 VERSIONS

VERSIONS DE PISTOLET

Versions avec kit aiguille et buse en acier inoxydable.

Chapeau	Buse	DMM	DMR	QCM	QCR
X765	0.80	102 509 01	102 510 01	102 509 50	102 510 50
	1.00	102 509 02	102 510 02	102 509 51	102 510 51
	1.20	102 509 03		102 509 52	
	1.40	102 509 04	102 510 03	102 509 53	102 510 52
X777	1.00	102 509 16		102 509 65	
797	1.00	102 509 25	102 510 09	102 509 74	102 510 58
	1.20		102 510 10		102 510 59
X20A	1.20	102 509 22	102 510 11	102 509 71	102 510 60
	1.40	102 509 23	102 510 12	102 509 72	102 510 61
X96	1.80	102 509 24		102 509 73	
	1.40	102 509 28		102 509 77	
X96	1.80	102 509 29		102 509 78	
	1.00	102 509 19		102 509 68	
X^{SUPER}VIT	1.20	102 509 20		102 509 69	
	1.40	102 509 21		102 509 70	
	0.80	102 509 12	102 510 07	102 509 61	102 510 56
XT01B	1.00	102 509 13		102 509 62	
	1.20	102 509 14		102 509 63	
	1.40	102 509 15	102 510 08	102 509 64	102 510 57
XT03	1.00	102 509 17		102 509 66	
	1.20	102 509 18		102 509 67	
X3030	1.20	102 509 26	102 510 15	102 509 75	102 510 64
	1.40	102 509 27	102 510 16	102 509 76	102 510 65
500	0.80	102 509 05	102 510 04	102 509 54	102 510 53
	1.00	102 509 06	102 510 05	102 509 55	102 510 54
	1.20	102 509 07	102 510 06	102 509 56	102 510 55
600	0.80	102 509 08		102 509 57	
	1.00	102 509 09		102 509 58	
	1.20	102 509 10	102 510 13	102 509 59	102 510 62
	1.40	102 509 11	102 510 14	102 509 60	102 510 63

Versions avec kit aiguille et buse en carbure de tungstène.

Chapeau	Buse	DMM	DMR	QCM	QCR
X765	1.20 C.T.	102 509 35	102 510 20	102 509 85	102 510 70
	1.40 C.T.	102 509 36	102 510 21	102 509 86	102 510 71
XT01B	1.20 C.T.		102 510 25		102 510 75
XT03	1.40 C.T.	102 509 39		102 509 89	
500	1.20 C.T.	102 509 37	102 510 22	102 509 87	102 510 72
600	1.20 C.T.		102 510 23		102 510 73
	1.40 C.T.	102 509 38	102 510 24	102 509 88	102 510 74
78	1.40 C.T.		102 510 26		102 510 76
67	1.80 C.T.	102 509 40	102 510 27	102 509 90	102 510 77
64	2.20 C.T.	102 509 41	102 510 28	102 509 91	102 510 78
62	2.80 C.T.	102 509 42	102 510 29	102 509 92	102 510 79

■ Système moyenne pression ■ Système EPA ■ Système HVLP

VERSIONS DE PISTOLET

SAGOLA
an Elcometer company

SAGOLA
an Elcometer company



GAMME V 4000 APPLICATIONS



APPLICATIONS

Application de tous types de peintures et produits pulvérisables:

- teintures
- métallisé
- émaux
- apprêts
- coles
- adhésifs
- produits abrasifs
- céramique
- effet forgé
- texturé

Finitions de qualité sur grandes surfaces

APPLICATIONS	CHAPEAU	BUSE
PRODUITS FLUIDES TEINTES BOIS TEXTILE, TANNÉ TÉFLON	765	1.00
	500 600 XT03	0.80 - 1.00
	Super VIT XT01	0.80 - 1.00
FINITIONS BASE D'EAU MÉTALLISÉ, PERLÉ INDUSTRIE DU PLASTIQUE ET DE L'AUTOMOBILE	765 777	1.00 - 1.20
	XT03 500 600	1.00 - 1.20
	Super VIT XT01	1.00 - 1.20
VERNIS HS MONOCOUCHE LAQUES HS INDUSTRIE DU PLASTIQUE, DU BOIS ET DE L'AUTOMOBILE	797	1.00 - 1.20
	XT03 500 600	1.00 - 1.20
	Super VIT XT01	1.00 - 1.20
FINITIONS ÉMAUX VERNIS BOIS MÉTAL	765	1.20 - 1.40
	777	1.20
	XT03 500 600	1.00 - 1.20
	Super VIT XT01	1.20
APPRÊTS FONDS COUVERTURE DES PORES INDUSTRIE DU BOIS ET DU MÉTAL	765	1.20 - 1.40
	XT03 600 3030	1.20 - 1.40
	Super VIT XT01	1.20 - 1.40
PRODUITS ABRASIFS ÉMAUX CÉRAMIQUES ÉMAUX VITRIFIABLES CÉRAMIQUE VITROCÉRAMIQUE	78	1.40 C.T.
	67	1.80 C.T.
	64	2.20 C.T.
	62	2.80 C.T.
	500 600 3030	1.20 C.T. - 1.40 C.T.
	XT01	1.40 C.T.
COLLES ADHÉSIFS	20A	1.40 - 1.80
	500 600 3030	1.20 - 1.40
	XT01	1.40

GAMME V 4000 KITS DE BUSES ET D'AIGUILLES

KITS DE BUSES ET D'AIGUILLES

V4000

Les kits aiguille et buse V 4000 sont les suivants:

Fabriqué en acier inoxydable.

Kit buse et aiguille (Série V) 0.80

Kit buse et aiguille (Série V) 1.00

Kit buse et aiguille (Série V) 1.20

Kit buse et aiguille (Série V) 1.40

Kit buse et aiguille (Série V) 1.80

Code

564 181 50

564 181 51

564 181 52

564 181 53

564 181 54

Versions en carbure de tungstène.

Kit buse et aiguille (Série V) 1.20 T.C.

Kit buse et aiguille (Série V) 1.40 T.C.

Kit buse et aiguille (Série V) 1.80 T.C.

Kit buse et aiguille (Série V) 2.20 T.C.

Kit buse et aiguille (Série V) 2.80 T.C.

564 181 01

564 181 02

564 181 03

564 181 04
















564 181 05



GAMME V 4000 CHAPEAUX



CHAPEAUX

FINITIONS INDUSTRIELLES MOYENNE PRESSION				
CHAPEAU	X765	X777	797	X20A
CODE	564 181 57	564 181 58	564 181 59	564 181 56
FINITIONS INDUSTRIELLES SYSTÈME EPA			FINITIONS INDUSTRIELLES MOYENNE PRESSION SYSTÈME PEINT PAR GRAVITÉ	
CHAPEAU	XVIT^{SUPER}	XT01B		X96
CODE	564 187 25	564 187 29		564 187 26
FINITIONS INDUSTRIELLES SYSTÈME HVLP				
CHAPEAU	XT03	X3030	500	600
CODE	564 187 27	564 182 07	564 182 31	564 181 61
HAUTE VISCOSITÉ ABRASIFS MOYENNE PRESSION				
CHAPEAU	78	67	64	62
CODE	564 187 34	564 187 31	564 187 32	564 187 33

■ Système moyenne pression ■ Système EPA ■ Système HVLP

GARANTIE DE SERVICE DE RECHANGES **SAGOLA**

SAGOLA est synonyme de qualité et service. Pour cette raison SAGOLA offre une garantie totale de service de pièces et rechanges pour le parfait entretien de tous ses produits vendus même il y a plus de 10 ans.

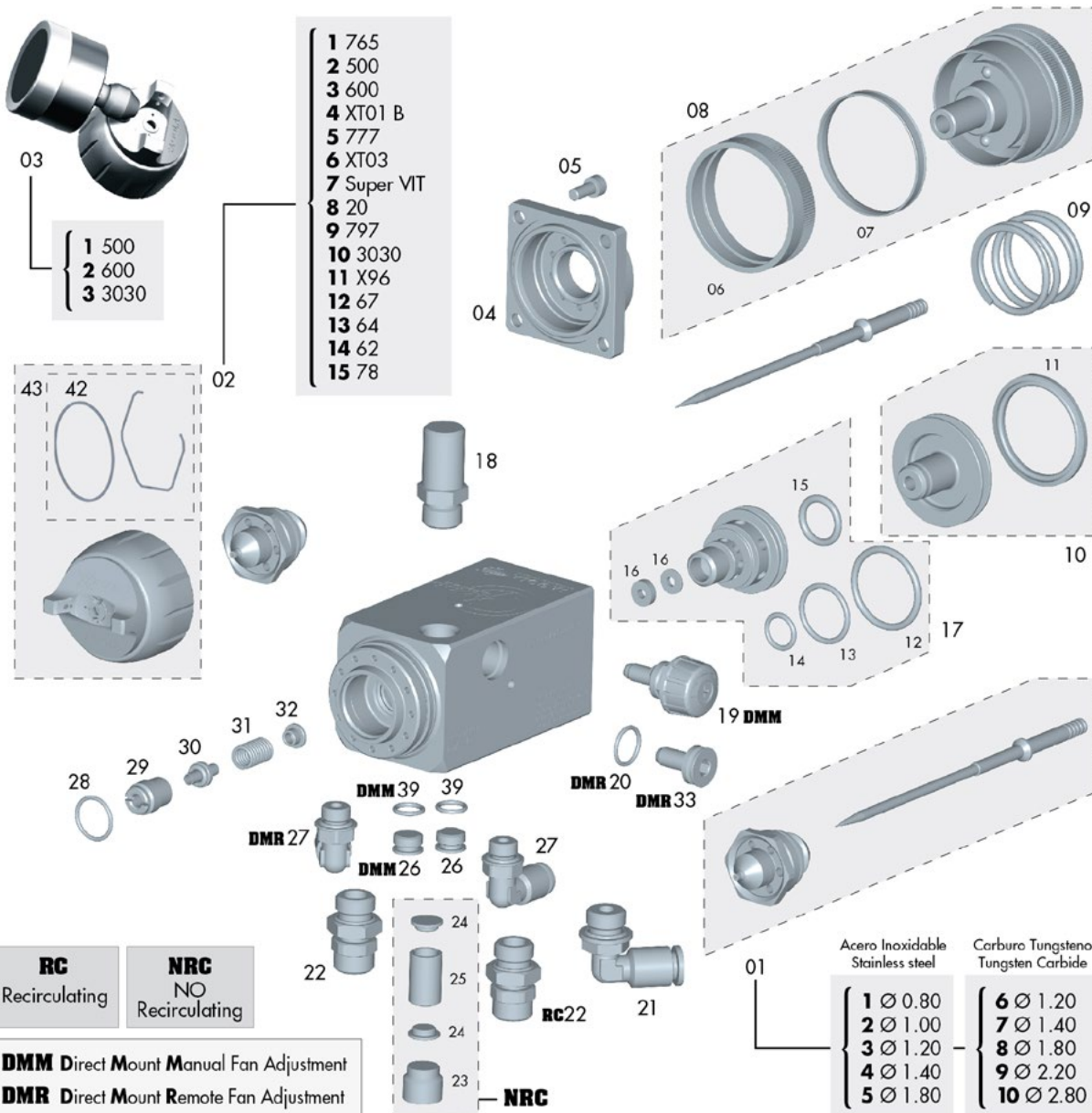
PISTOLET

SAGOLA 
an Elcometer company

Automatic spray gun
Pistola automática **V4000**

(*) Mín. 5 uds.

ed. 00



SERVICE / ÉCLATÉ


SAGOLA
an Elcometer company

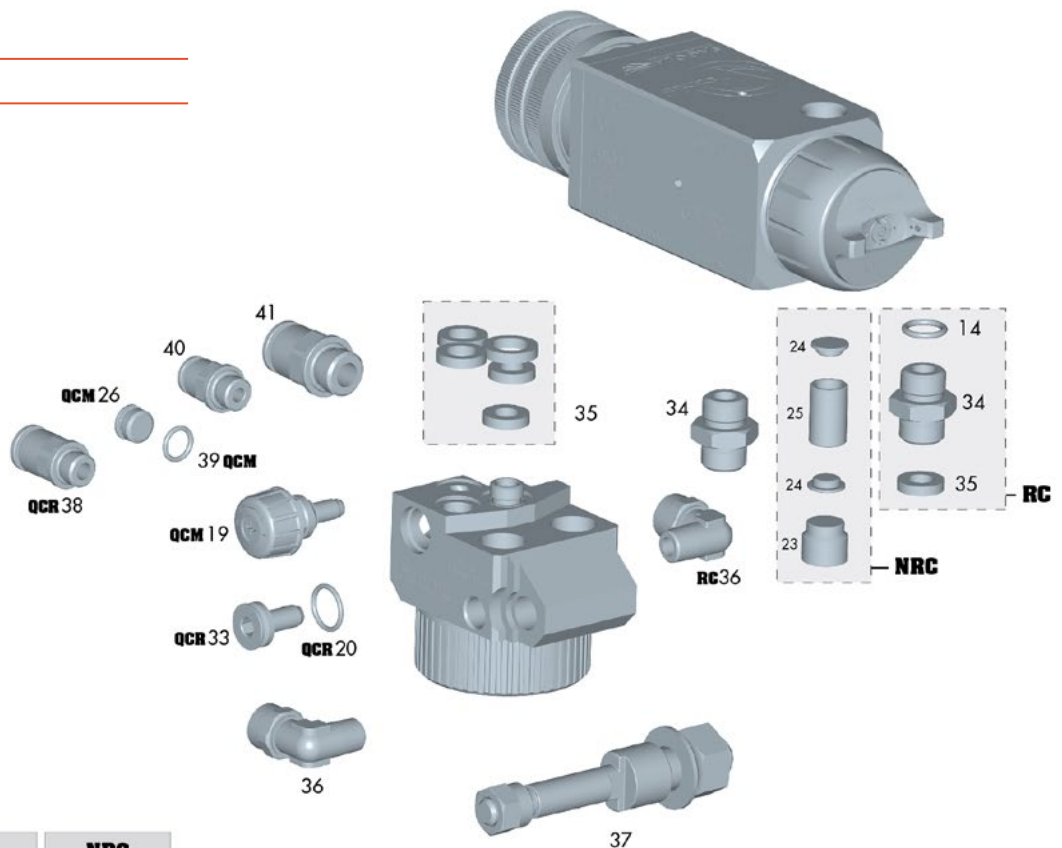
GARANTIE DE SERVICE DE RECHANGES SAGOLA

SAGOLA est synonyme de qualité et service. Pour cette raison SAGOLA offre une garantie totale de service de pièces et rechanges pour le parfait entretien de tous ses produits vendus même il y a plus de 10 ans.



V4000

BASE



RC Recirculating	NRC NO Recirculating
----------------------------	-----------------------------------

QCM Quick Change Manifold **M**anual Fan Adjustment
QCR Quick Change Manifold **R**emote Fan Adjustment

N°	Cod.	U.	N°	Cod.	U.	N°	Cod.	U.	N°	Cod.	U.	N°	Cod.	U.
01/1	56418150	1	02/5	56418158	1	04	57111709	1	18	56310206	1	32	50810104	1
01/2	56418151	1	02/6	56418727	1	05	57250820	1	19	56415206	1	33	55712188	1
01/3	56418152	1	02/7	56418725	1	06	51910007	1	20	54250931	1	34	55710359	1
01/4	56418153	1	02/8	56418156	1	07	54210261	1	21	85760842	1	35	56418676	1
01/5	56418154	1	02/9	56418159	1	08	56415111	1	22	55751704	2	36	55751821	2
01/6	56418101	1	02/10	56418207	1	09	54710216	1	23	55712186	1	37	56410015	1
01/7	56418102	1	02/11	56418726	1	10	56413215	1	24	52910011	2	38	85770094	1
01/8	56418103	1	02/12	56418731	1	11	54250004	1	25	51910236	1	39	54250919	1
01/9	56418104	1	02/13	56418732	1	12	54250952	1	26	55712187	1	40	55751822	1
01/10	56418105	1	02/14	56418733	1	13	54250945	1	27	55751819	1	41	55751807	1
02/1	56418157	1	02/15	56418734	1	14	54250926	1	28	54210221	1	42	56418681	1
02/2	56418231	1	03/1	56418008	1	15	54250936	1	29	57212210	1	43	56418678	1
02/3	56418161	1	03/2	56418009	1	16	54210218	2	30	56412004	1			
02/4	56418729	1	03/3	56418005	1	17	56412108	1	31	54710221	1			

- Este dibujo no es la lista de materiales
- Este desenho não é a lista de materiais
- Ce schéma n'est pas la liste de matériaux
- Questo disegno non è la distinta base
- Diese Zeichnung ist nicht die Stückliste

COMPLÉMENTS SAGOLA

**RAPPELEZ d'utiliser toujours
rechanges et accessoires
originaux SAGOLA**

pour pouvoir garantir le correct fonctionnement
de ses équipements de peinture.

Pour garantir le fonctionnement et les performances optimaux de nos pistolets, utilisez toujours les équipements SAGOLA.

POMPES BASSE PRESSION

La ligne basse pression DM 1/300 et DM 1/400 a été conçue et fabriquée en tenant compte des besoins des petites industries du métal, du plastique et du bois pour les carrosseries industrielles de haut niveau.

Dénomination	Code
Pompe pneumatique DM 1/300	309 205 01
Pompe pneumatique DM 1/300 Eq. complet	309 205 99
Pompe pneumatique DM 1/400	309 204 01
Pompe pneumatique DM 1/400 Eq. complet	309 204 99



DM 1/300

DM 1/400

RÉSERVOIR SOUS PRESSION

Robustesse maximale avec des corps en acier inoxydable.
Régulateurs de haute précision. Avec soupape de décharge.

Dénomination	Code
Réservoir sous pression 6110 Inox / 10L	105 407 02
Réservoir sous pression 6110 Inox Eq. complet	105 407 99
Réservoir sous pression 652 Inox / 25L	105 403 20
Réservoir sous pression 653 Inox / 50L	105 404 20
Réservoir sous pression Premium 30 / 30L	205 305 20
Réservoir sous pression Classic 30 Inox / 30L	205 307 02



6110 INOX

652/653 INOX
PREMIUM 30

TUYAUX D'ÉQUIPEMENT BASSE PRESSION

Tuyau d'air antistatique 8x15 mm.
Tuyau produit 6x8 mm. avec adaptateur 3/8"



Dénomination	Code
5 m. kit tuyau + couvercle	564 140 39
7,5 m. kit tuyau + couvercle	564 140 44
10 m. kit tuyau + couvercle	564 140 40
15 m. kit tuyau + couvercle	564 140 41
20 m. kit tuyau + couvercle	564 140 42

TUYAU D'AIR ANTISTATIQUE

Dénomination	Code
6 m. tuyau d'air 8x15 mm. F/F 1/4"	564 140 24
11 m. tuyau d'air 8x15 mm. F/F 1/4"	564 140 25
16 m. tuyau d'air 8x15 mm. F/F 1/4"	564 140 27

TUYAU DE PRODUIT

Dénomination	Code
6 m. tuyau de produit 8x16 mm. F/F 3/8"	564 141 16
11 m. tuyau de produit 8x16 mm. F/F 3/8"	564 141 17
16 m. tuyau de produit 8x16 mm. F/F 3/8"	564 141 15

TUYAU AIR + PRODUIT. VISCOSE

Dénomination	Code
10 m. tuyau d'air 8 mm. + tuyau de produit 10 mm. Adhésifs	564 141 16

MASQUE DE RESPIRATION

Masque avec double filtre à peinture contre les vapeurs organiques et les solvants.



Masque MP300	148 103 01
--------------	------------

GRAISSE LUBRIFIANT

Spécial pour la lubrification des pièces mobiles des pistolets.



Graisse lubrifiant	564 185 89
--------------------	------------

KIT DE NETTOYAGE

Kit complet pour nettoyer l'extérieur et l'intérieur des pistolets.



Kit de nettoyage	400 000 86
------------------	------------

COMPLÉMENTS

SAGOLA
an Elcometer company

SAGOLA
an Elcometer company



SAGOLA décline toute responsabilité pour tout dommage ou défaut résultant de l'utilisation de pistolets d'apparence similaire aux originaux. Ces pistolets sont des imitations qui **N'ONT PAS ÉTÉ FABRIQUÉES POUR SAGOLA, S.A.** Les produits de SAGOLA, S.A.U. sont commercialisés seulement à travers de nos distributeurs, en garantissant la disponibilité de rechanges et en donnant trois ans de garantie mondiale contre les défauts de design et/ou fabrication.

CERTIFICATS ISO



SAGOLA S.A.U. a toujours montré avec fierté la qualité de ses produits mais ces derniers temps, afin de satisfaire un client de plus en plus exigeant, la société n'a pas eu aucun doute de se faire certifier pour avaler la garantie d'un savoir-faire et d'une qualité dans l'organisation irréprochable.



MADE IN
SPAIN



SAGOLA, S.A.U.

Urartea, 6
01010 Vitoria - Gasteiz
(Álava) ESPAGNE Tel.: (+34) 945
214 150
Fax: (+34) 945 214 147
sagola@sagola.com
www.sagola.com